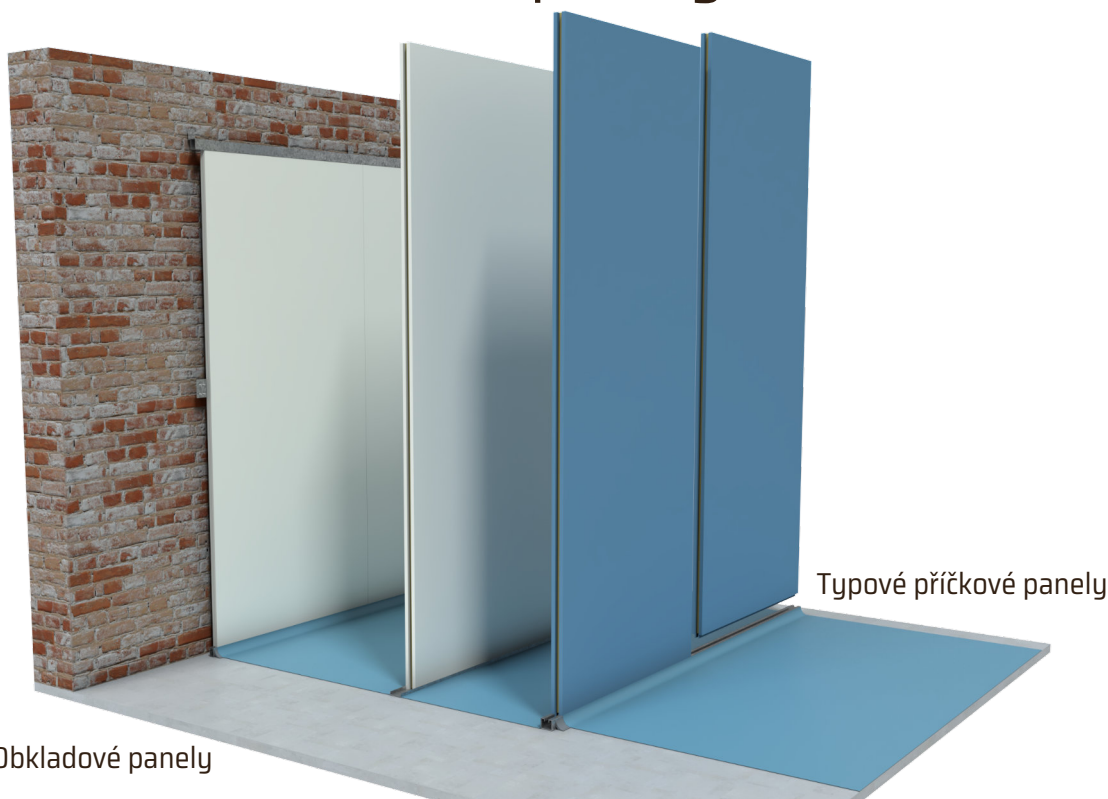


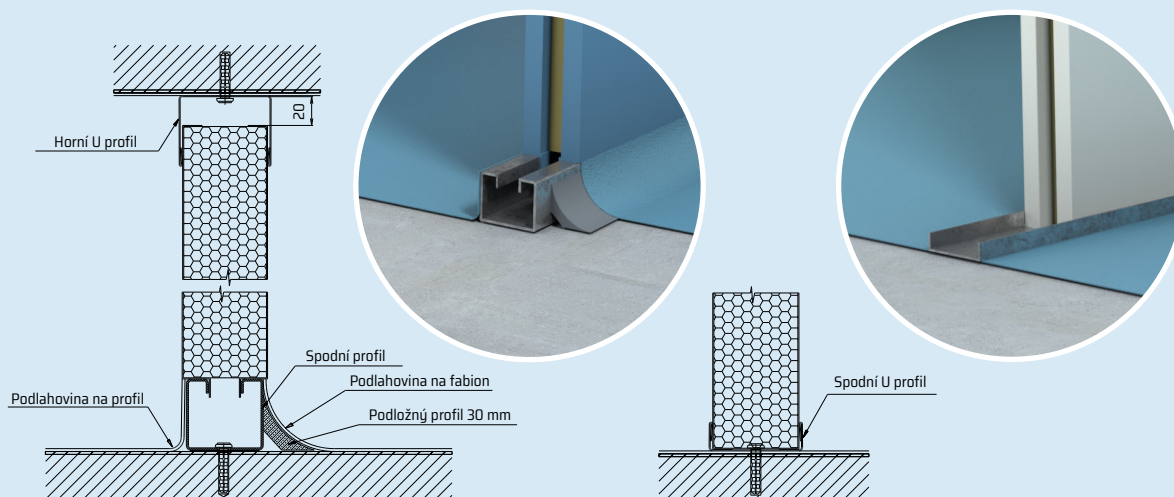
Příčkové a obkladové panely



Příčkové a obkladové panely jsou základními stavebními prvky pro budování čistých prostor a pracovišť s požadavky na sterilitu, hygienu, snadnou údržbu a sanitaci. Svým provedením jsou vhodné pro prostory ve farmaceutickém průmyslu a ve zdravotnictví. Své využití mají také v dalších prostorech s definovanou třídou čistoty v souladu s ČSN EN ISO 14644 Čisté prostory a příslušné řízené prostředí.

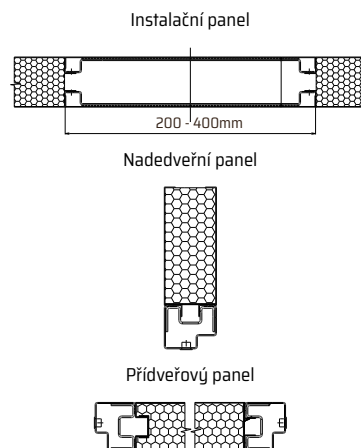
Příčkový panel: Panel je sendvičového typu, tvořený pláštěm z pozinkovaného lakovaného plechu a vnitřní výplní z minerální vaty v různých variantách. Standardní tloušťka panelů je 60 mm. Další vyráběné tloušťky jsou 80, 100 a 120 mm. Maximální šířka panelů je 1180 mm a maximální výška 3000 mm. V případě stěn vyšších než 3000 mm se panely skládají výškově na potřebný rozměr. Všechny panely vyrábíme i z nerezového plechu.

Obkladový panel: Vyrábíme je ve dvou variantách. Buď jako sendvičový panel s tloušťkou 32 mm, nebo jako panel z pohledové strany z pozinkovaného lakovaného plechu s výplní ze sádkartonové desky s celkovou tloušťkou 19 nebo 13,5 mm. Maximální šířka obkladových panelů je 1180 mm a maximální výška je 3000 mm. V případě stěn vyšších než 3000 mm se panely skládají výškově na potřebný rozměr.

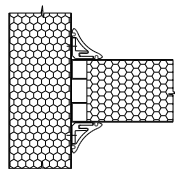
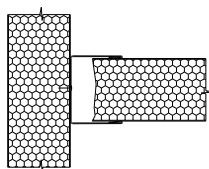
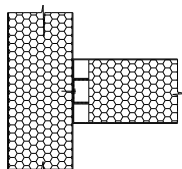


Základní rozměrová řada příčkových panelů

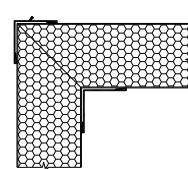
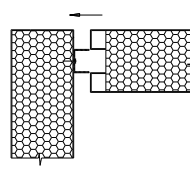
Popis	Typové provedení	Možné provedení
Šířka (mm)	1180	min. 150 - max. 1180
Výška (mm)	3000	min. 150 - max. 3000
Tloušťka (mm)	60	min. 60 - max. 120
Výplň	minerální vlna	minerální vlna, polystyren, styrofoam
Odstín a materiál	Pozinkovaný plech lakovaný (tl. 0,75mm) v odstínu RAL 9010	RAL 9010, RAL 1015, RAL 6027, RAL 5024, RAL 9002, pozinkovaný plech (tl. 0.8mm), nerezový plech AISI 304
Boční zakončení	pero - drážka	pero - drážka, rovné, pohledové
Spodní zakončení	pero	pero, rovné
Horní zakončení	rovné zakončení	pero, drážka, rovné
Výztuha boční	bez výztuhy	bez výztuhy, přídveřová výztuha, zesílená výztuha
Otvory v panelech	bez otvoru	bez otvoru, s otvorem
Prosklení panelů	bez prosklení	bez prosklení, s prosklením



Kolmé spoje příček



Rohové spoje příček



Základní rozměrová řada obkladových panelů

Popis	Typové provedení	Možné provedení
Šířka (mm)	1180	min. 150 - max. 1180
Výška (mm)	3000	min. 150 - max. 3000
Tloušťka (mm)	19; 32	13,5; 19; 32
Výplň u tl. 19mm	sádkartonová deska	sádkartonová deska
Výplň u tl. 32mm	minerální vlna	minerální vlna
Odstín a materiál	Pozinkovaný plech lakovaný (tl. 0,75mm) v odstínu RAL 9010	RAL 9010, RAL 1015, RAL 6027, RAL 5024, RAL 9002, pozinkovaný plech (tl. 0.8mm), nerezový plech AISI 304
Boční zakončení	pero - drážka	pero - drážka, rovné, pohledové
Spodní zakončení	pero	pero, rovné
Horní zakončení	rovné zakončení	pero, drážka, rovné
Výztuha boční	bez výztuhy	bez výztuhy, přídveřová výztuha, zesílená výztuha
Otvory v panelech	bez otvoru	bez otvoru, s otvorem
Prosklení panelů	bez prosklení	bez prosklení, s prosklením

